

Windows® 7 清除安裝說明

Windows Vista® 升級至 Windows® 7

1. 準備工作與注意事項

- 1.1 須準備微軟所提供的 Windows® 7 安裝光碟。
- 1.2 可事先至網站上下載最新的 Windows® 7 專用驅動程式備用。
網址: www.gigabyte.com.tw
- 1.3 若 Vista®不是 Windows® 7 安裝光碟對應的升級版本，則無法進行升級安裝，只能重新安裝。在重新安裝的過程中，你的硬碟系統將會遺失，所以安裝前請備份電腦裡的重要資料。

The graphic shows three upgrade paths from Windows Vista to Windows 7. Each path is represented by a blue arrow pointing from the Vista version to the Windows 7 version. The paths are: Windows Vista Home Premium PC to Windows 7 Home Premium; Windows Vista Business PC to Windows 7 Professional; and Windows Vista Ultimate PC to Windows 7 Ultimate. Below the graphic is a note: "Note: Microsoft Windows Vista® Home Basic, Windows Vista® Starter Edition, and Windows® XP (all editions) do not qualify for upgrades to Windows 7 under this program."

Windows Vista Edition	Windows 7 Edition
Windows Vista Home Premium PC	Windows 7 Home Premium
Windows Vista Business PC	Windows 7 Professional
Windows Vista Ultimate PC	Windows 7 Ultimate

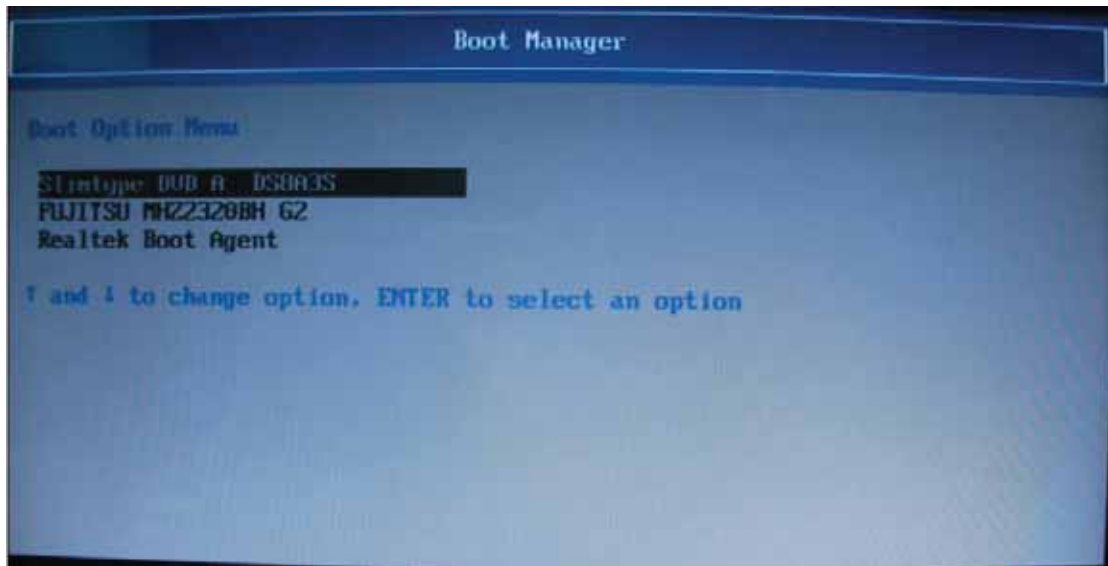
Note: Microsoft Windows Vista® Home Basic, Windows Vista® Starter Edition, and Windows® XP (all editions) do not qualify for upgrades to Windows 7 under this program.

2. 安裝步驟

- 2.1 將微軟提供的安裝光碟放進光碟機，並啟動電腦電源。
- 2.2 在出現開機畫面時按下 F12 進入 Boot Manager。



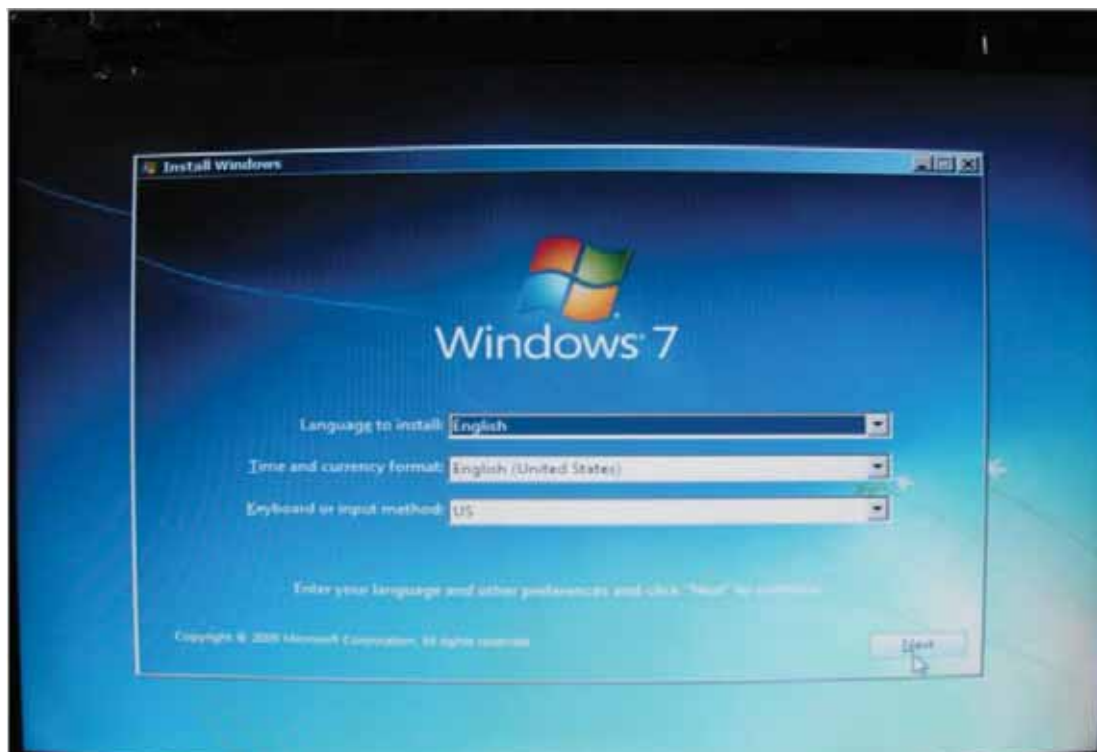
2.3 進入 Boot Manager 畫面後，選擇放置安裝光碟的光碟機。



2.4 看到下面訊息時，請按任一鍵從光碟開機。



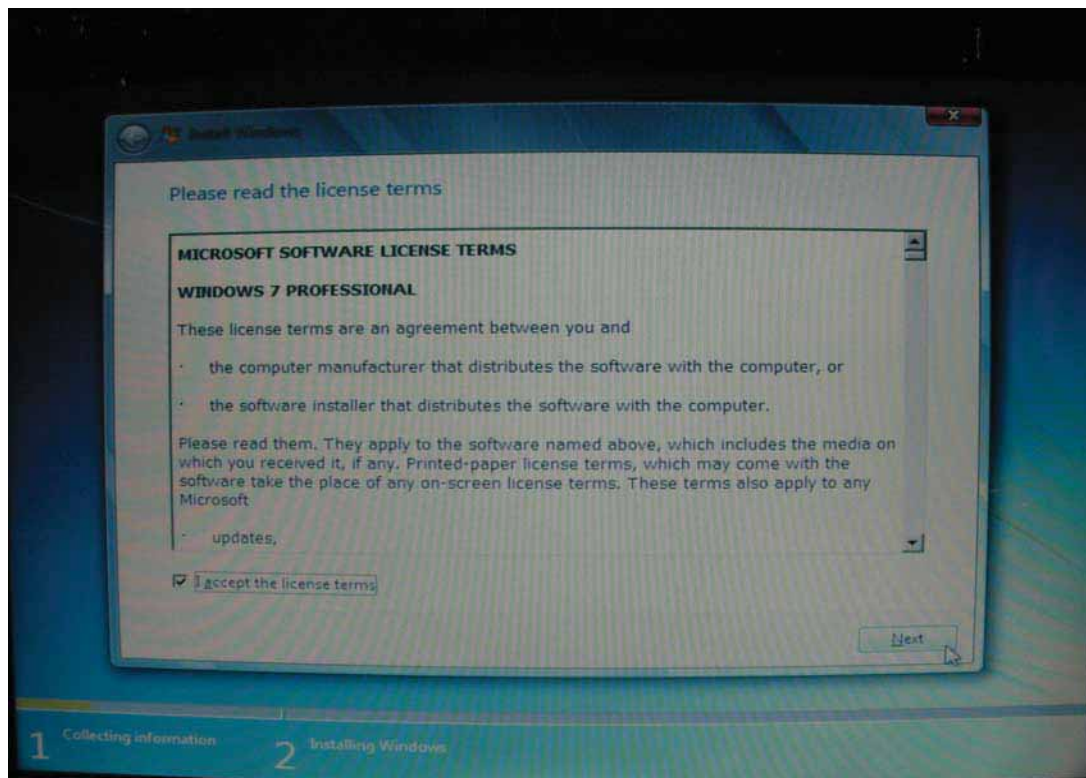
2.5 選擇語言、地區及鍵盤。



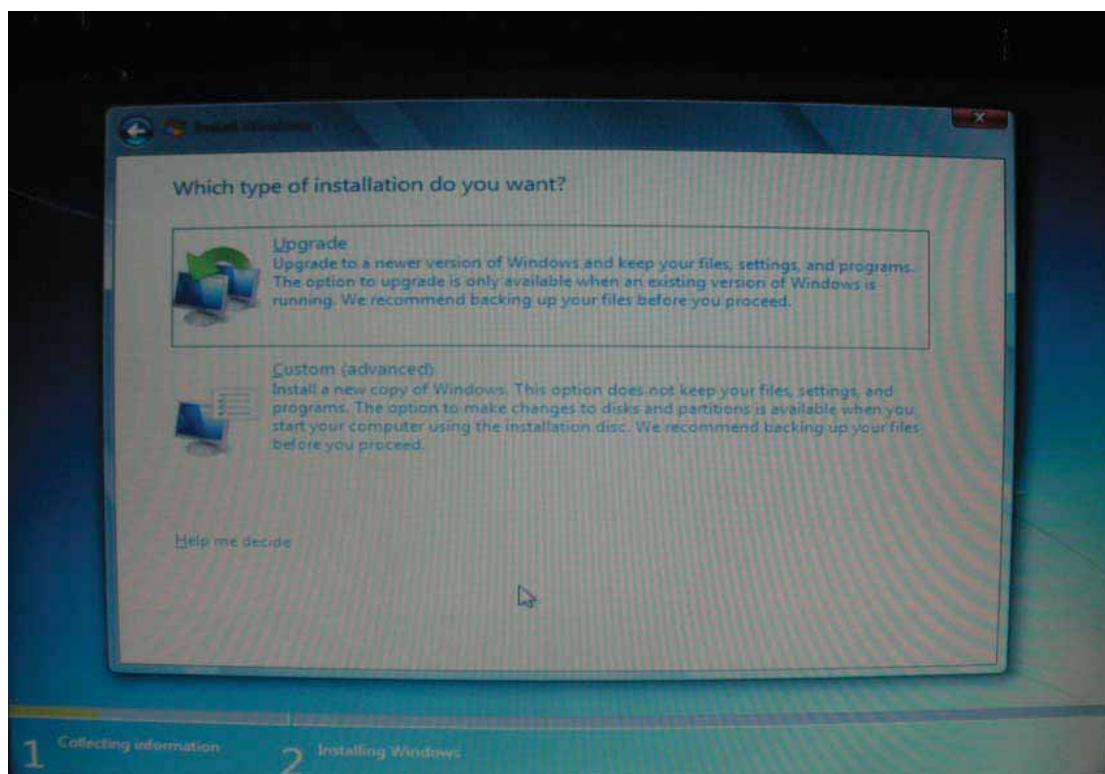
2.6 按「Install now」進行安裝。



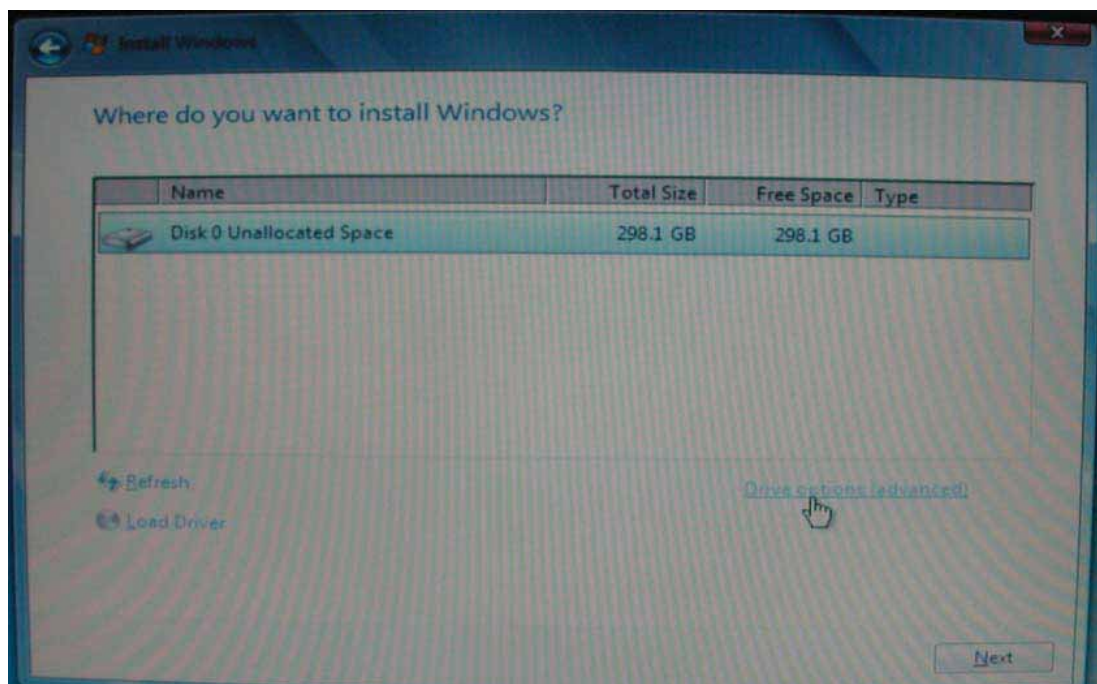
2.7 勾選「I accept the license terms」。



2.8 選擇「Custom」，進行重新安裝。



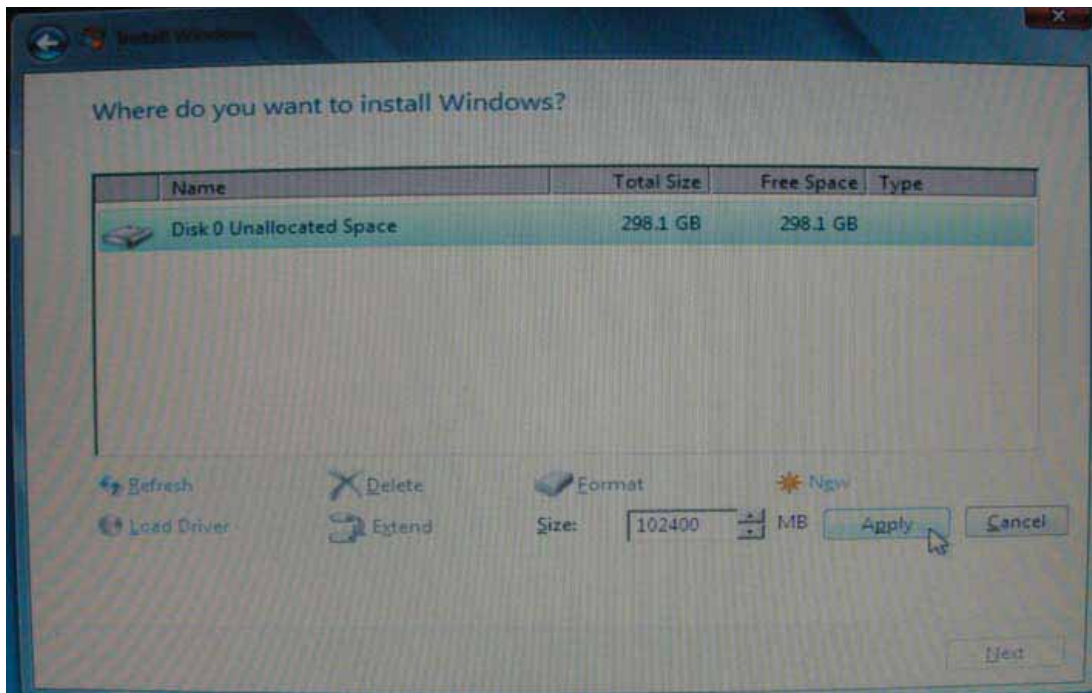
2.9 按一下「Drive options」進行磁碟分割。



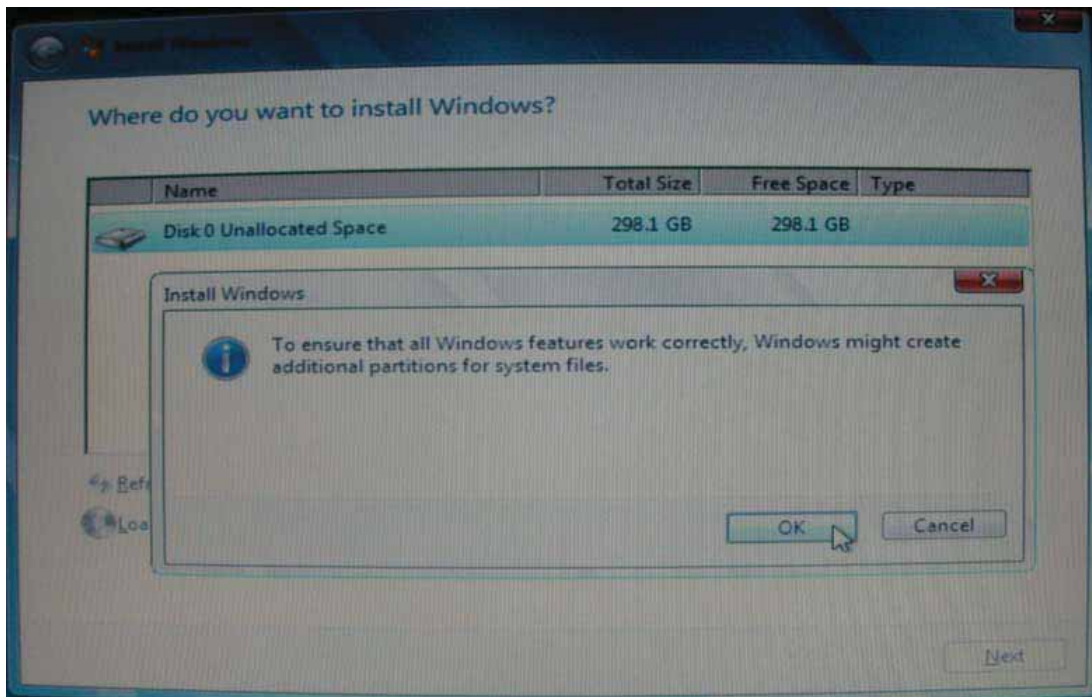
2.10 按一下「New」建立新的磁碟分割，若不進行磁碟分割則按「Next」進行步驟 2.11。



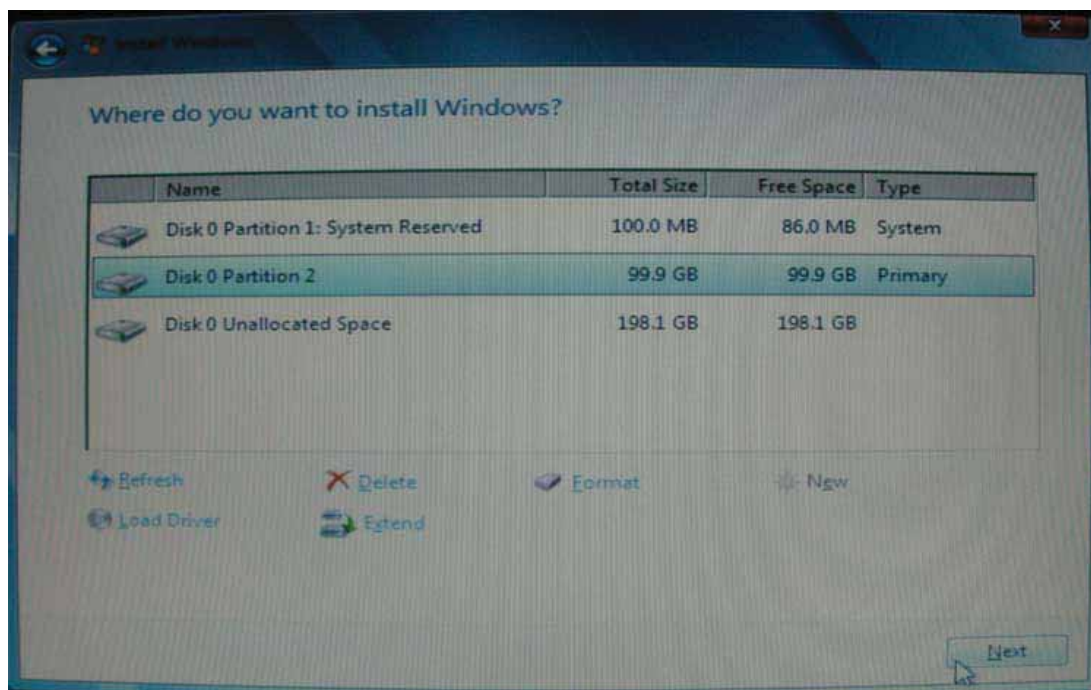
2.11 輸入欲切割的磁碟大小後按一下「Apply」。



2.12 Windows 要求保留 100MB 的空間。按一下「OK」。

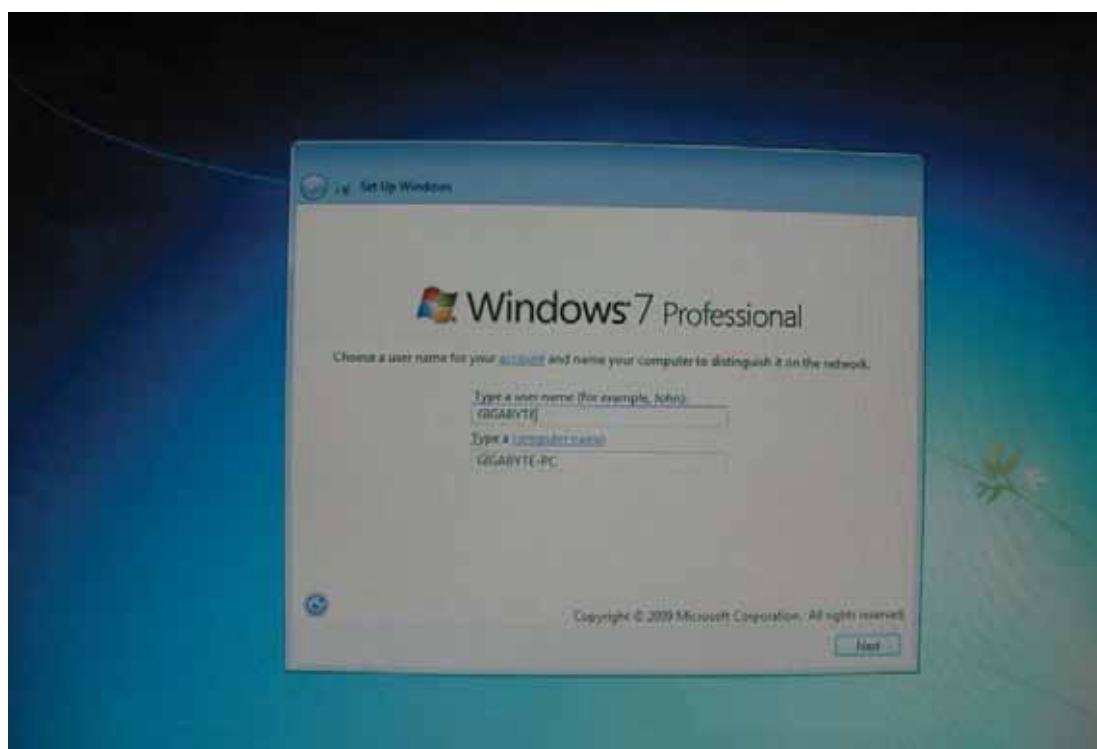


2.13 下圖中第二個磁區即為剛剛切割出來的磁區，第一個磁區是 Windows 的保留磁區，它是從剛剛設定的磁區大小挪 100MB 的空間做為保留磁區。可以重複步驟 2.10 繼續分割剩下的磁碟空間。分割完後選擇一個磁區，按「Next」開始安裝 Windows。

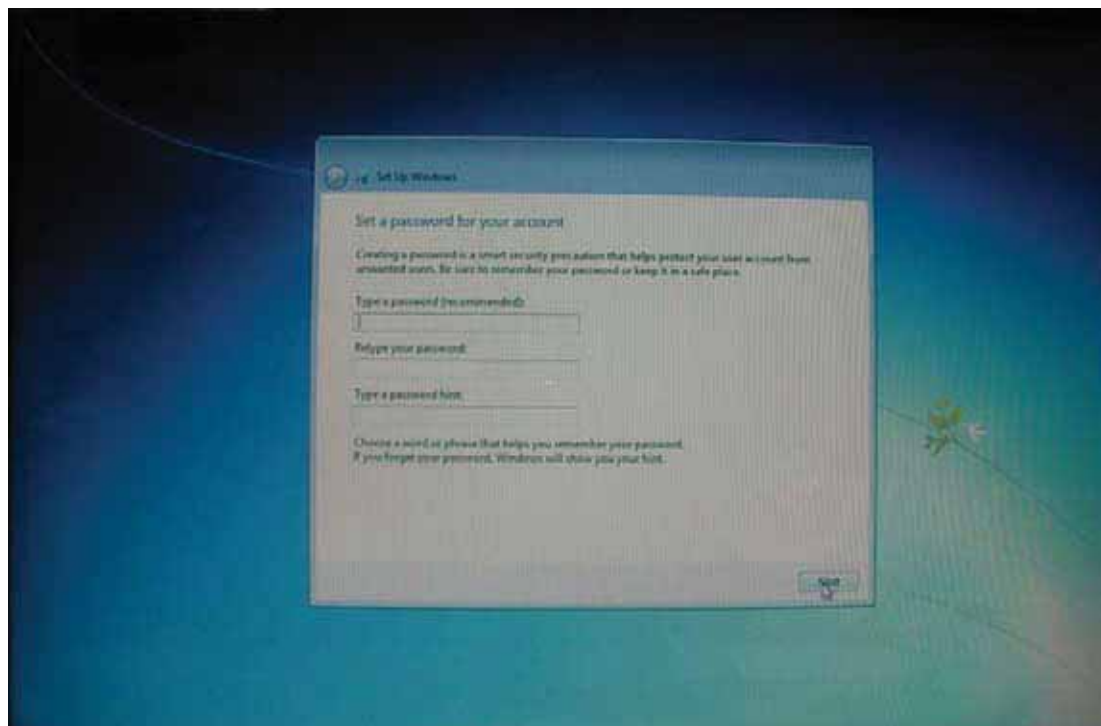


3. 完成 Windows® 7 安裝

3.1 輸入一個使用者名稱。



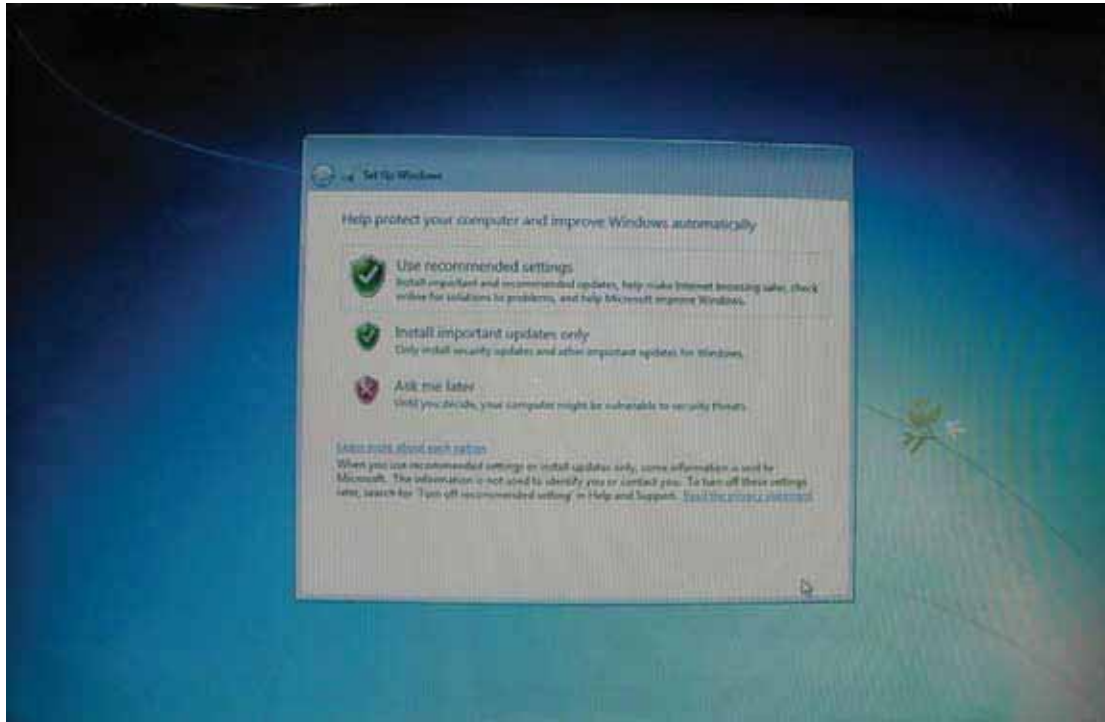
3.2 設定使用者密碼，不想設定可以按「Next」跳過。



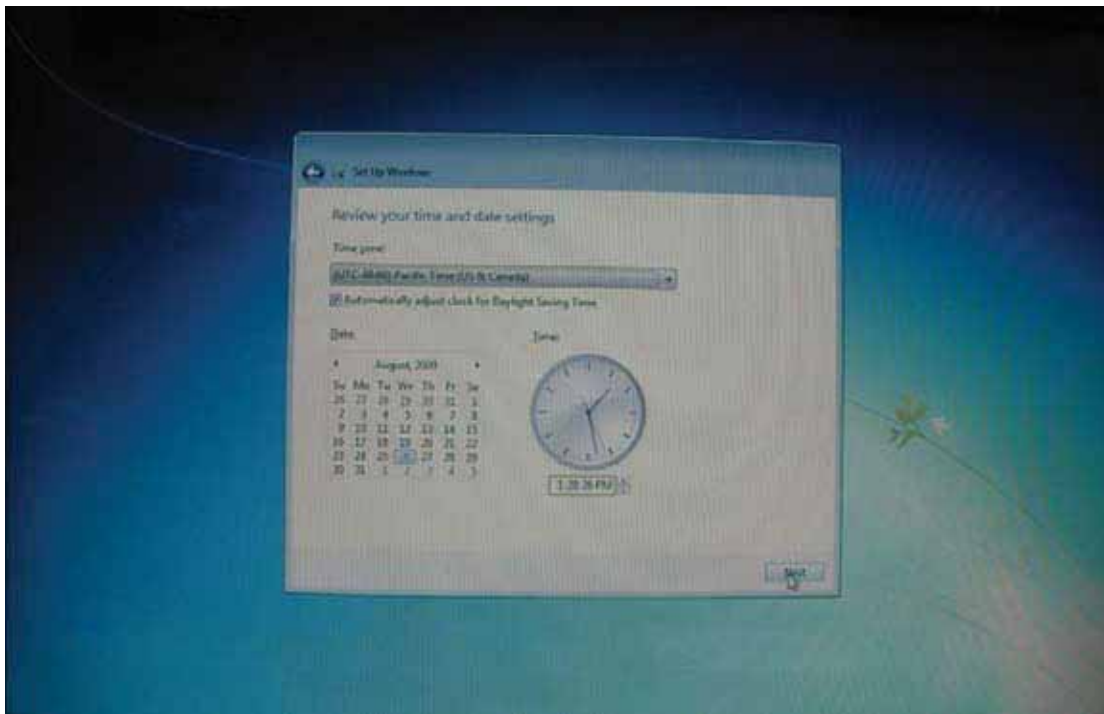
3.3 輸入微軟所提供的 product key 來啓用 Windows® 7，若手邊暫時沒有 product key 則可以直接選擇右下角的「Next」來繼續，等之後再進行啓動。Windows® 7 須在安裝完成後 30 天內進行啓動。(product key 會與安裝光碟一起隨附，否則請洽光碟的提供者)



3.4 選擇 Windows 安全設定，建議選擇「Use recommended settings」。



3.5 選擇地區及時間。



3.6 最後看到此畫面表示安裝已經順利完成。

